

ВатерЛоо

ПАНСИОНАТ



ПАНСИОНАТ «ВАТЕРЛОО»

Пансионат «ВатерЛоо» расположен в курортном поселке Лоо, в двадцати километрах от центра Сочи, в одном из самых уютных и экологически чистых уголков города. Пансионат находится в семидесяти метрах от пляжа и гармонично вписывается в прибрежную полосу Черного моря. Построенный в современном стиле, с панорамным обзором морского побережья, пансионат «ВатерЛоо» предоставляет Вам комфорт в тихой и спокойной обстановке. Насладитесь его пестрой, живой, гостеприимной атмосферой. На территории пансионата высажено много субтропических растений, имеется плавательный бассейн, живописные беседки и детская игровая площадка.



О НАС



- Основные направления деятельности – семейный и оздоровительный отдых



- В 2018 году нам присвоена категория «Пансионат «ВатерЛоо ★★★»



- Территория круглосуточно охраняется, имеется стоянка для автомобилей



- Мы принимаем гостей с 25.04 по 25.10



- Бесплатный Wi-Fi во всех номерах и общественных зонах

НОМЕРНОЙ ФОНД



СТАНДАРТНЫЙ ДВУХМЕСТНЫЙ НОМЕР С КОНДИЦИОНЕРОМ НА ТРЕТЬЕМ ЭТАЖЕ

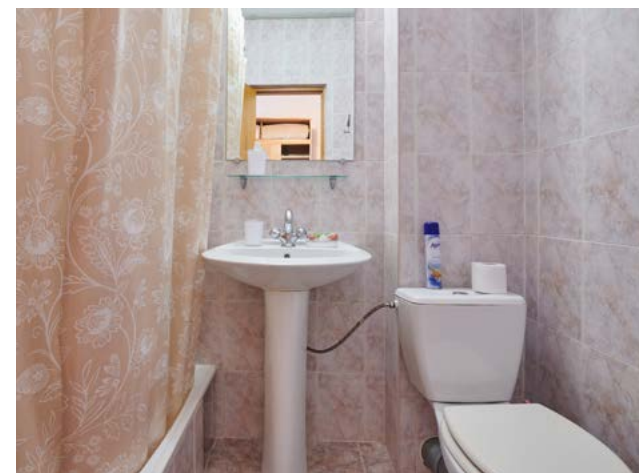
Площадь номера 16 кв. м. В каждом номере – балкон с прекрасным видом на море. Номера оснащены санузлом (раковина, унитаз, душевая кабина), холодильником, телевизором, кондиционером. В номере – одна двухспальная или две односпальные кровати. Номер удобен для размещения одного или двух гостей. Дополнительное спальное место в номерах этой категории не предусмотрено.



СЕМЕЙНЫЙ НОМЕР С КОНДИЦИОНЕРОМ НА ВТОРОМ ЭТАЖЕ

Площадь номера – 23 кв. м. В каждом номере – большой балкон с панорамным видом на море и побережье. Номера оснащены санузлом (раковина, унитаз, душ), холодильником, телевизором, кондиционером. В номере – одна двуспальная или две односпальные кровати. Номера этой категории удобны для размещения семьи из 2–4 человек. В качестве дополнительного спального места используется широкий диван-кровать. В номерах этой категории один ребенок в возрасте до 14 лет на дополнительном месте размещается бесплатно.

НОМЕРНОЙ ФОНД



НОМЕРНОЙ ФОНД



СЕМЕЙНЫЙ НОМЕР С ВЕНТИЛЯТОРОМ НА ПЕРВОМ ЭТАЖЕ

Площадь номера – 23 кв. м. Номер оснащен санузлом (раковина, унитаз, душ), холодильником, телевизором, вентилятором. Перед каждым номером небольшой палисадник, отдельный выход на зеленый газон перед бассейном. В номере одна двуспальная или две односпальные кровати. В каждом номере этой категории есть возможность размещения на дополнительном месте одного или двух человек. В качестве дополнительного места используется широкий раскладной диван. В номерах этой категории один ребенок в возрасте до 14 лет на дополнительном месте размещается бесплатно.



СЕМЕЙНЫЙ НОМЕР С КОНДИЦИОНЕРОМ НА НИЖНЕЙ ТЕРРАСЕ

Площадь номера – 23 кв. м. Номер оснащен санузлом (раковина, унитаз, душ), холодильником, телевизором, кондиционером. Номера на нижней террасе расположены в цокольном этаже, имеют свою живописную беседку. Вид на море ограничен.



НОМЕРНОЙ ФОНД





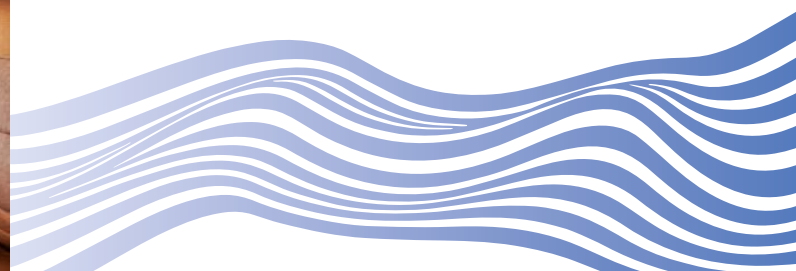
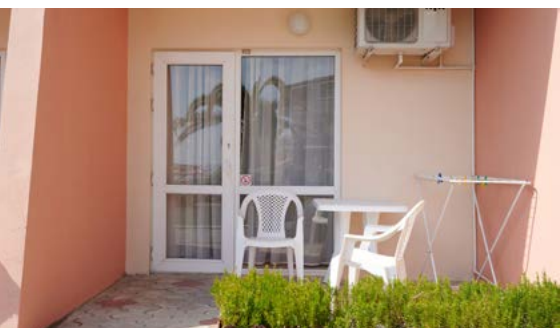
НОМЕРНОЙ ФОНД

НОМЕР ПОВЫШЕННОЙ КОМФОРТНОСТИ

Номера расположены на 1, 2, 3 этажах гостиницы и нижней террасе. Площадь номеров от – 26 до 32 кв. м. Номер оснащен санузлом (раковина, унитаз, душ), холодильником, телевизором с плоским экраном, кондиционером. В номере одна двуспальная кровать и один раскладной широкий диван. Номера этой категории удобны для размещения семьи из 2–4 человек. В каждом номере на втором и третьем этажах имеется балкон с прекрасным видом на море. Номера на первом этаже располагают внутренним двориком и небольшим палисадником с выходом на травяной газон перед бассейном.



Номера повышенной комфортности на нижней террасе расположены в цокольном этаже, площадь – 35 кв. м. имеют свою живописную беседку. Отсутствие вида на море компенсируется наличием приватной живописной территории.



ДВУХКОМНАТНЫЕ АПАРТАМЕНТЫ НА ПЕРВОМ ЭТАЖЕ

Площадь апартаментов – 60 кв. м. Предназначены для размещения 4–5 человек. Спальня апартаментов оснащена двуспальной кроватью, в гостиной – широкий двуспальный диван. Есть возможность поставить дополнительно раскладную кровать. В апартаментах есть просторный санузел (раковина, унитаз, душевая кабина), телевизор с плоским экраном, кондиционер в каждой комнате. Кухня оборудована холодильником, микроволновой печью.



НОМЕРНОЙ ФОНД



ПИТАНИЕ



Завтрак организован по системе «шведский стол». Ежедневно на завтрак готовится два вида каш (молочная и на воде), нарезка сырная, колбасная, овощная, хлопья; чередуются сосиски, сардельки, печеночные оладьи, пончики, запеканки, омлет. Всегда предлагаются холодные и горячие напитки: молоко, кефир, кофе, чай. Гости могут принимать пищу в уютном обеденном зале или на террасе с панорамным видом. Обед и ужин комплексные по семи-дневному меню.

В вечернее время работает кафе. Можно заказать наши фирменные мясные стейки и стейки из семги, рыбу «по-царски», пиццу. По предварительному заказу готовится шашлык. Можно заказать праздничный ужин. На десерт Вам предложат авторское мороженое.



ПЛЯЖ / БАССЕЙН



Пляжная полоса расположена в 70 метрах от пансионата. Пляж городской, не оборудованный, крупная галька, камень. На оборудованный пляж и обратно осуществляется бесплатный трансфер микроавтобусом пансионата 7 раз в день. Пляж находится в пяти минутах езды, оборудован зонтами и шезлонгами. На пляже работает прокат аквабайков, гидровелосипедов, проводят полеты на парaplанах, морские прогулки на катерах, «бананах», «плюшках».

Бассейн: на территории имеется открытый бассейн с двумя чашами: большой (размер 10x5 м, глубина от 1,2 до 1,7 м), малой (размер 4x4 м, глубина 0,5 м). В большой чаше – противоток, гидромассажи, «гейзер». Рядом с бассейном имеется зона для шезлонгов. Бассейн с подогревом. У бассейна постоянно дежурит спасатель.

Для детей работает аниматор. Имеется большая игровая комната.



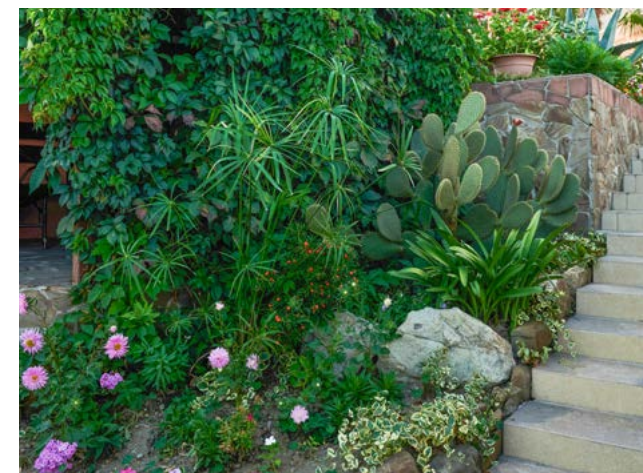
Территория пансионата охраняемая, прекрасно озеленена. Имеется небольшая детская площадка с детской горкой и качелями. За территорией – бесплатная парковка для гостей пансионата.

В пансионате «ВатерЛoo» выдается в прокат спортивный (настольный теннис, бадминтон) и пляжный инвентарь (зонты, пляжные коврики).

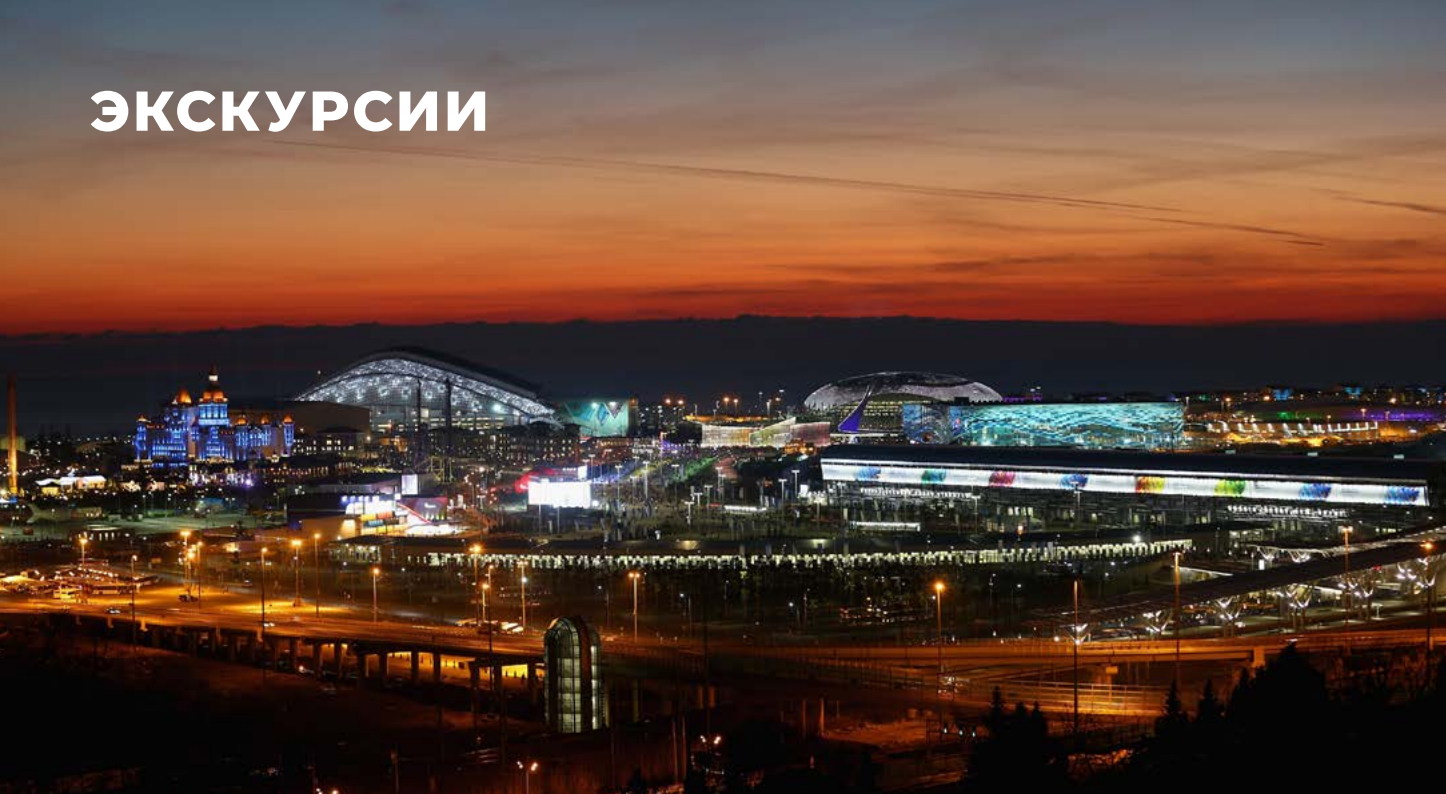
Территория пансионата прекрасно подходит для оздоровительных заездов в невысокий сезон с 25.04 по 10.06 и с 25.09 по 25.10. Тихая и умиротворяющая атмосфера пансионата гармонирует с бархатным климатом сентября и октября и располагает к групповому и индивидуальному отдыху. Приветствуем и имеем опыт в приеме организованных тематических групп (йога, танцы, группы здоровья). В этот же период пользуются популярностью наши специальные предложения: «Молодая семья», «Родитель и дети», «ЛОО – люблю отдыхать один».

Удобное транспортное сообщение позволяет доехать за 24 минуты до ж/д вокзала Сочи на комфортабельной «Ласточке» и самостоятельно осмотреть достопримечательности курорта. Периодичность движения 30–40 минут.

ТЕРРИТОРИЯ



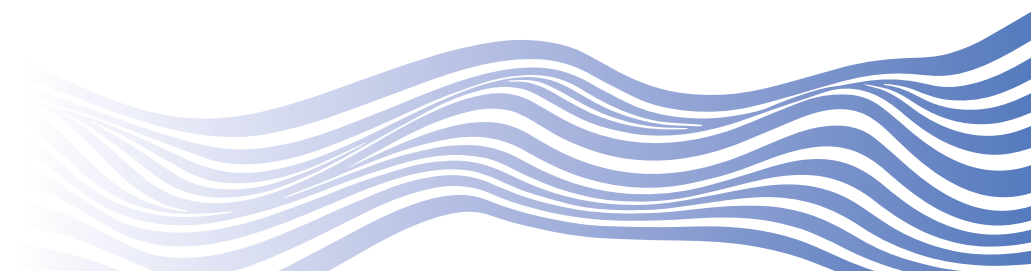
ЭКСКУРСИИ



Досуг и экскурсионная программа. Совместно с нашим партнером – экскурсионной фирмой «Поиск» мы предлагаем популярные экскурсии:

- обзорные экскурсии в Сочи с посещением знаковых мест: парка «Дендрарий», парка «Ривьера», Морского порта
- Олимпийский парк
- Красная Поляна с подъемниками
- 33 водопада с посещением кавказского застолья.

Для групп можно организовать 2–4 дневные туристические походы по Кавказскому заповеднику: к туристическому приюту у горы Фишт (маршрут №30), через перевал от Красной Поляны по реке Малая Лаба (маршрут №8).





ВатерЛОО

П А Н С И О Н А Т

КОНТАКТНАЯ ИНФОРМАЦИЯ И БРОНИРОВАНИЕ

Адрес: 354208, г. Сочи, Лазаревский район,
пос. Лоо, ул. Пограничная, 3.

Тел.: 8 (862) 25-27-983, +7 (918) 900-20-10

E-mail: hotelwaterloo@gmail.com, loo2002@mail.ru,
www.water-loo.ru

КАК ДОБРАТЬСЯ:

- поездом до ст. Лоо;
- самолетом до аэропорта Адлер, далее электропоездом или автобусом, следующим в пос. Лоо;
- из центра Сочи следуют автобусы № 75, 76, 77.

По заявке пансионат «ВатерЛОО» осуществляет трансфер:

- от ж/д вокзала Лоо;
- от ж/д вокзала Сочи;
- из аэропорта Адлер.